



**L'ESSENTIEL DE L'ÉCO**

**Novembre 2022**

# L'ESSENTIEL DE L'ECO

Le secteur Economie-emploi-formation professionnelle publie chaque mois son tableau de bord économique : une synthèse des chiffres et données utiles pour appréhender les problématiques économiques et sociales.

## **Pour aller plus loin ...**

En annexe, retrouvez des éléments plus détaillés sur les indicateurs du tableau de bord, les définitions,...

Sur internet l'actualité du secteur :

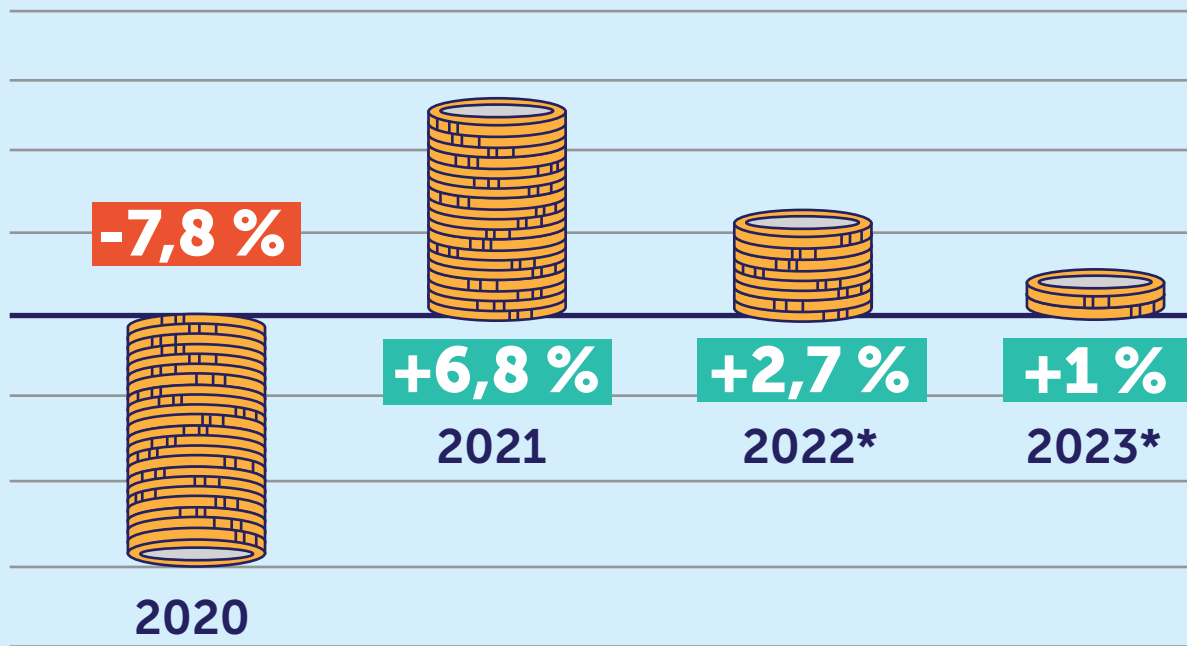
<https://www.unsa.org/-Economie-Emploi-Formation-.html>

## **Pour nous contacter :**

 [eco.info@unsa.org](mailto:eco.info@unsa.org)

# PIB

## Taux de croissance du PIB



## PIB 2022\*

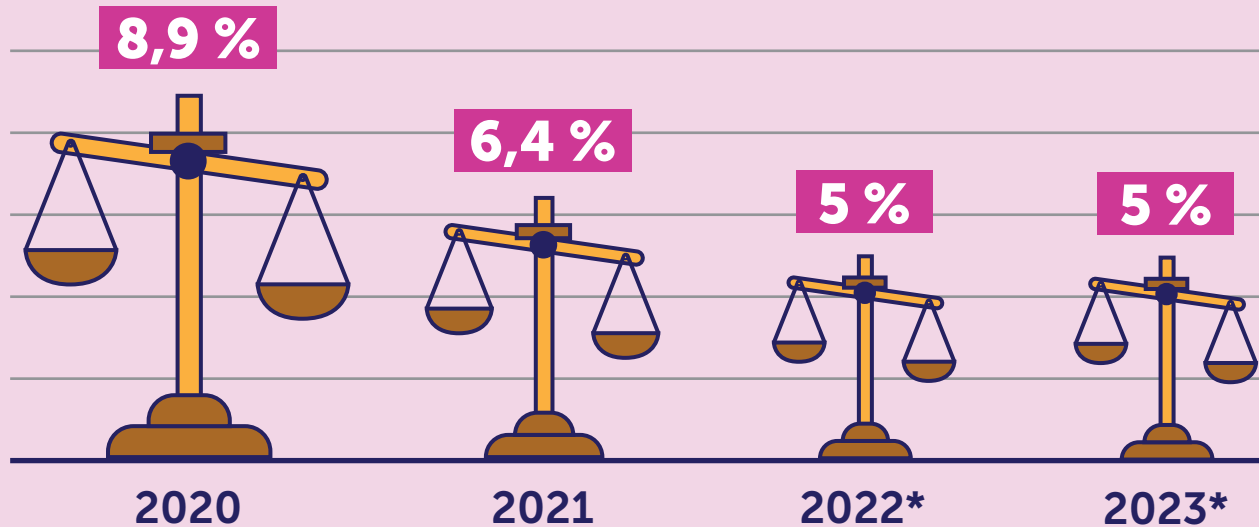


Source : INSEE, PLF 2023, 2022  
PIB = Produit Intérieur Brut

\*Prévisions

# DÉFICIT PUBLIC

## Déficit public (en % du PIB)



2021

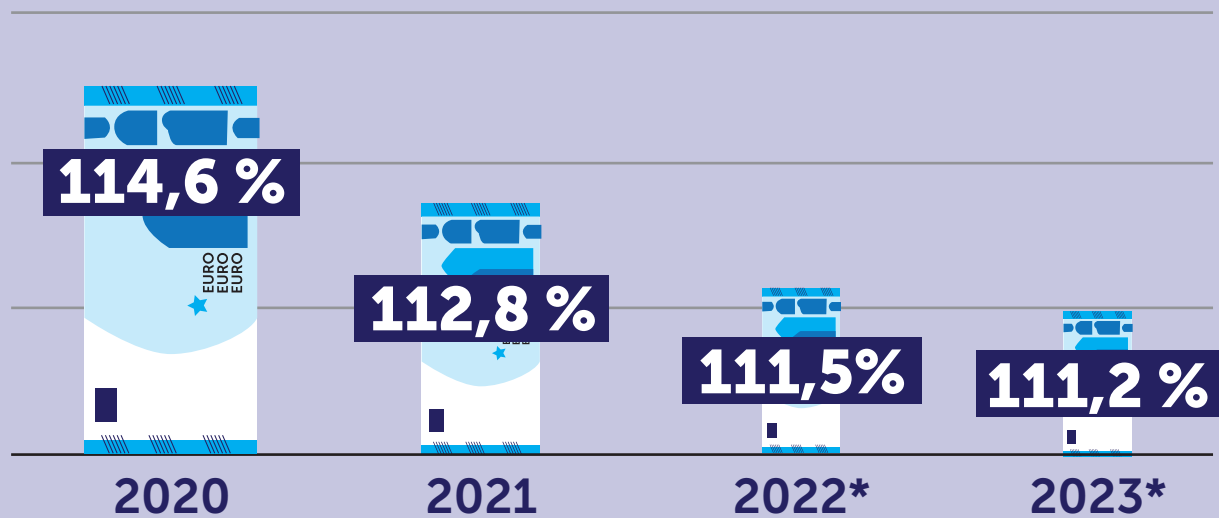
**160,9**  
**MILLIARDS**  
d'euros

Source : INSEE, Banque de France, PLF 2023, 2022

\*Prévisions

# DETTE PUBLIQUE

## Dette publique (en % du PIB)



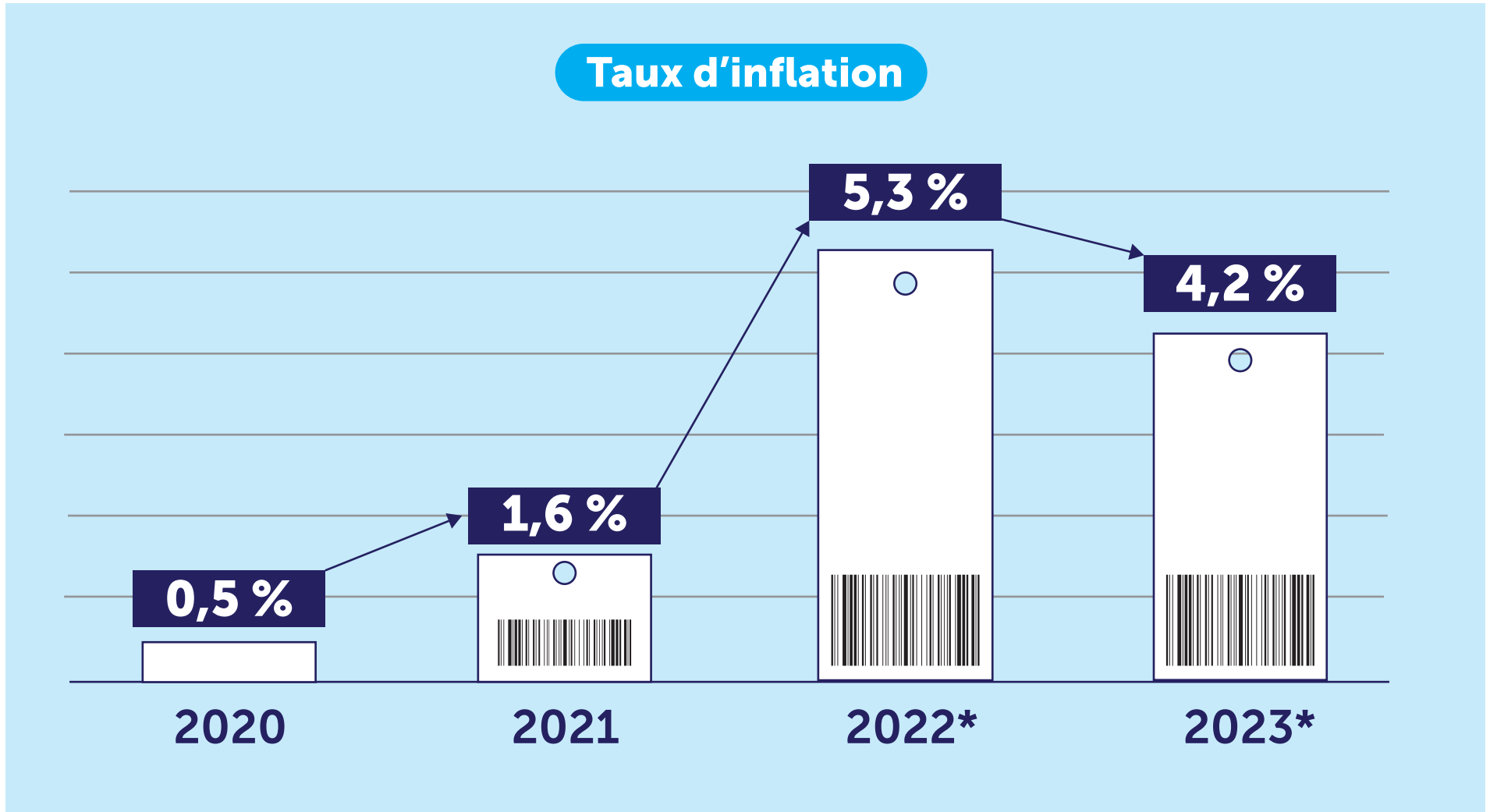
2021

2 813  
MILLIARDS  
d'euros

Source : INSEE, Banque de France, PLF 2023, 2022

\*Prévisions

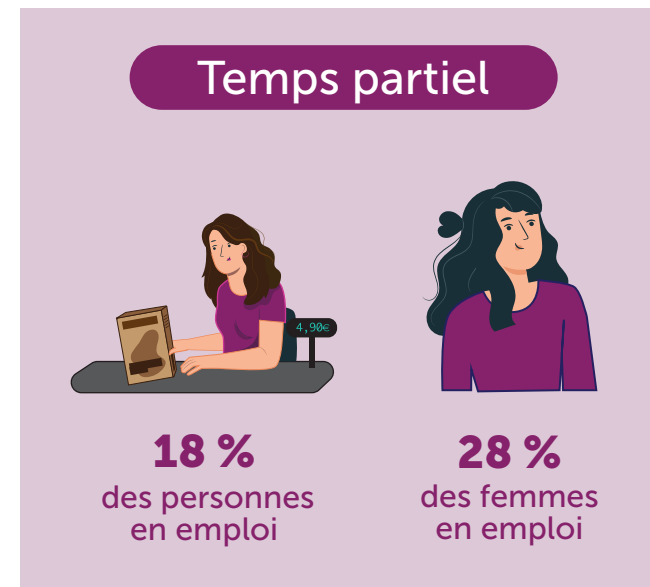
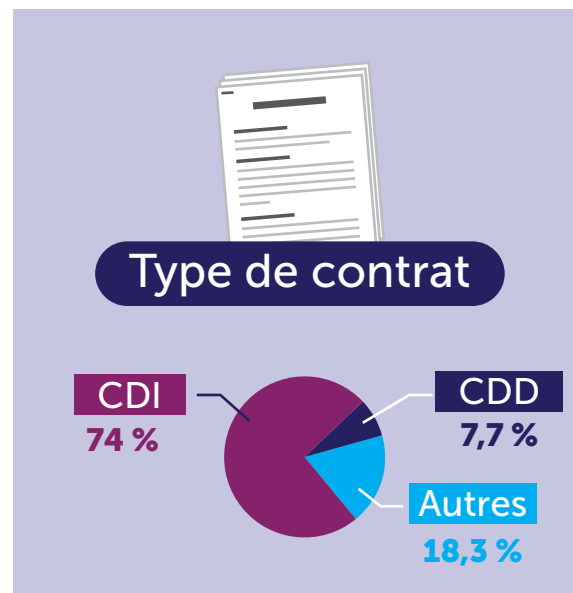
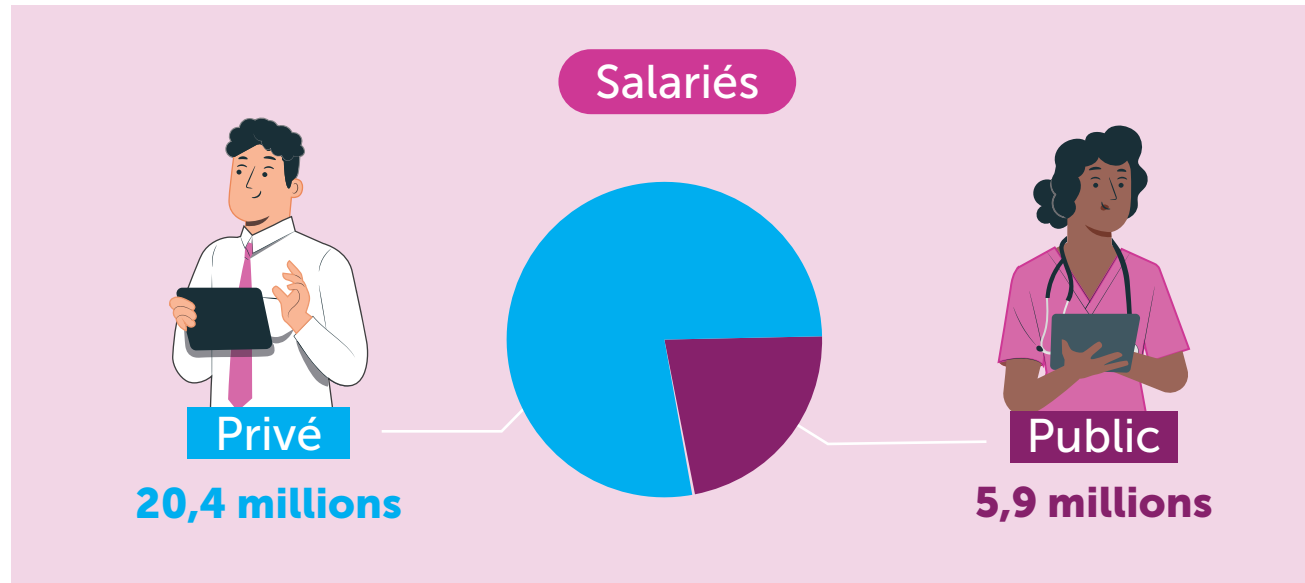
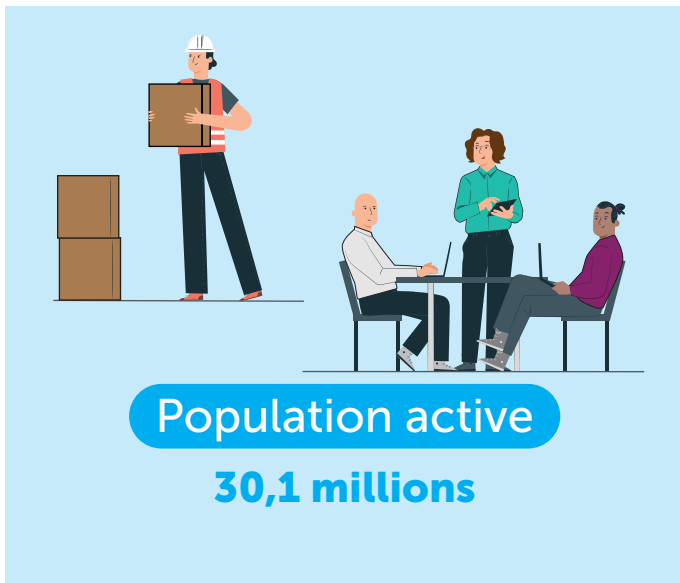
# INFLATION



Source : INSEE, PLF 2023, 2022

\*Prévisions

# EMPLOI 2021



# CHÔMAGE



Taux de chômage

	2020	2021	2022 (T3)
	8,1 %	7,9 %	7,3 %
<b>Jeunes</b> (15-24 ans)	21,5 %	18,9%	18,3 %
<b>Seniors</b> (50 ans et +)	5,4 %	5,7 %	5,1 %

Source : INSEE, 2022



Nombre de chômeurs (T3 2022)

2,252 millions



Nombre de demandeurs d'emploi

Catégorie A - T3 2022

3,164 millions



# SALAIRE ET NIVEAU DE VIE

## Niveau de vie

<b>Salaire net moyen</b>	<b>2 518 €</b> en 2020
<b>Salaire net médian</b>	<b>2 005 €</b> en 2020
<b>Niveau de vie moyen</b>	<b>2 099 €</b> en 2019
<b>Niveau de vie médian</b>	<b>1 882 €</b> en 2020

Source : INSEE, 2021, 2022



### Seuil de pauvreté

(à 60% du niveau de vie médian)

**1 128 €** en 2020

### Taux de pauvreté

**14,6 %**

8,9 millions de personnes en 2020 ont un niveau de vie inférieur à 1 128 euros mensuels

## SMIC

	<b>HORAIRE</b>	<b>MENSUEL</b>
<b>Brut</b>	<b>11,07 €</b>	<b>1 678,95€</b>
<b>Net</b>	<b>8,76 €</b>	<b>1 329,05 €</b>



### Salaire au SMIC

**2,04 millions**  
Soit 12 % des salarié·es



**34,6 %**  
temps partiel



**59,3 %**  
de femmes



**24,1 %**  
des salarié·es TPE